

UP TO DATE met SDF!



TUINBOUWAUTOMATISERING

Regel de timing van uw zendingen beter

Herkent u een of meer van de volgende punten:

- > U levert uw producten vanaf meerdere locaties
- > Het transporttijdstip en het aflevertijdstip kunnen erg verschillen per orderregel en per locatie
- > Uw orders moeten op de dag vóór de leverdatum ingepakt en verzonden worden
- > Uw transporten verlopen via een overslaglocatie
- > De medewerkers die orders invoeren houden te weinig rekening met de logistieke schema's
- > U wilt uw transporten aanmelden en volgen via KISSIT

SDF introduceert de module "Transportschema". Deze module is ontwikkeld in samenwerking met KISSIT. Het is een uitbreiding op de normale orderverwerking en is speciaal bedoeld voor bedrijven die de timing van hun zendingen beter willen vastleggen en controleren.

Er zijn verschillende onderdelen opgenomen in deze module, ieder met hun eigen functie.

Onderdeel: Transportschema

Per locatie kunt u transportschema's aanmaken die bestaan uit een transporttijdstip, een transport vanaf het bedrijf en eventueel een vervoltransport vanaf een overslaglocatie. De schema's kunt u vooraf aanmaken en via een snelkeuze in de orderregel kiezen.

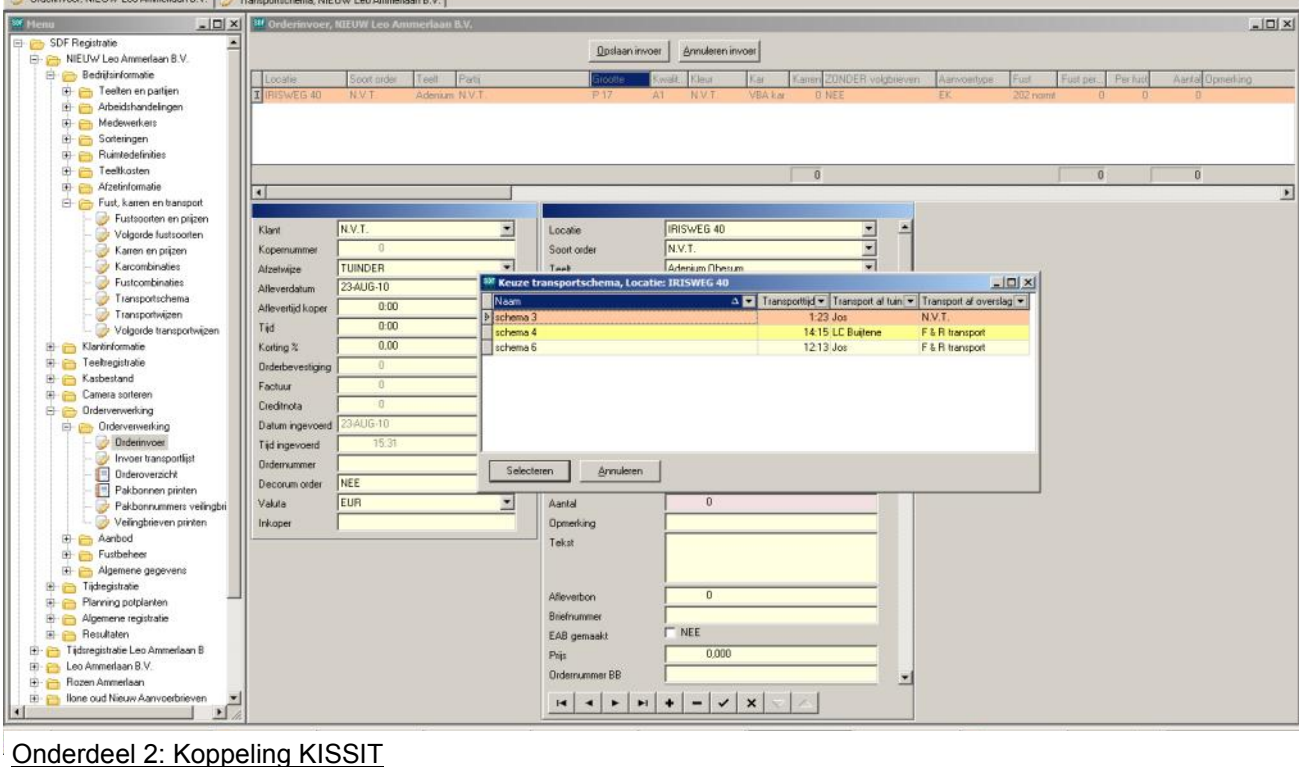
Basistabel transportschema

Locatie	Naam	Transporttijd	Transport af tuin	Transport af overslag
MUNNIKENWEG	schema 1	6:45 Die Haas		Keers
MUNNIKENWEG	schema 2	15:51 Fien		Eigen vervoer
IRISWEG 40	schema 3	1:23 Jos		N.V.T.
IRISWEG 40	schema 4	14:15 LC Buitene		F & R transport
IRISWEG 36	schema 5	0:00 FLR Erik		FLR Ruud
IRISWEG 40	schema 6	12:13 Jos		F & R transport

In de orderregel worden alleen de transportschema's getoond die geldig zijn voor de desbetreffende locatie. Bij de orderinvoer kunnen geen transportbewegingen meer ingevoerd worden die niet door de logistiek ondersteund worden.

Voor een order die van meerdere locaties uitgeleverd wordt, kunnen verschillende transporttijden vastgelegd worden, waardoor alle producten van alle locaties op hetzelfde moment bij de koper aankomen.

Transportschema keuze in orderinvoer



Onderdeel 2: Koppeling KISSIT

De gehele module is ontworpen in samenwerking met KISSIT. Er zijn verschillende functies opgenomen die afgestemd zijn met de KISSIT systematiek.

Bij het afrukken van de veilingbrief wordt automatisch een bericht verzonden naar KISSIT. Dit bericht bevat onder andere het transportschema.

Voor zendingen die via een overslaglocatie verstuurd worden, kan op deze manier het transport van de overslaglocatie naar de eindbestemming besteld worden.

Onderdeel 3: Extra velden

In de orderregel zijn verschillende nieuwe velden aangemaakt:

-> Planning Inpakdatum: De dag dat de producten ingepakt moeten worden kan ongelijk zijn aan de dag dat de planten geleverd moeten worden. Vooral bij bedrijven die locaties hebben die ver van de veilingen liggen, komt dit vaak voor.

-> Planning Inpaktijd: De inpaktijd kan apart opgegeven worden van de transporttijd

-> Planning transportdatum: Dit veld is erg belangrijk als het transport ingepland wordt op de dag voor de daadwerkelijke levering, bv. transport donderdag 22:00, terwijl de klant de planten vrijdag 9:00 in de box wil ontvangen.

Inpaklocatie	N.V.T.
Inpakdatum	ONBEKEND
Inpaktijd	0:00
Aantal ingepakt	0
Datum weg	ONBEKEND
Tijd weg	0:00
Aantal weg	0
Ordernummer klant	
Transport af tuin	LC Buitene
Transport af overslag	F & R transport
Kloktijd	0:00
Planning inpakdatum	ONBEKEND
Planning inpaktijd	0:00
Planning transportdatum	23-AUG-10
Planning transporttijd	14:15

Afsluiting

Voor een groot aantal bedrijven wordt het steeds lastiger om de bestellingen van alle locaties op het gewenste tijdstip bij de klanten af te leveren. Er is sprake van een complexe logistiek, zeker als dit samengaat met vestigingen die ver van elkaar verspreid liggen.

Via de module "Transportschema" worden diverse mogelijkheden geboden om het logistieke proces te verbeteren:

- > Ondersteuning voor correcte invoer van orders
- > Transporttijdstippen worden gekoppeld aan de orderregels en de locatie in plaats van de bestaande koppeling aan de orderkop
- > Automatische bestelling van vervoltransport en tracking/tracing via KISSIT
- > Scheiding tussen het aflevertijdstip en de geplande inpakdatum en het inpaktijdstip

Als u meer wilt weten over de mogelijkheden voor uw bedrijf, dan kunt u natuurlijk contact opnemen met ons.



TUINBOUWAUTOMATISERING

Oosteindsepad 8
2661 EP BERGSCHENHOEK

Telefoon: (010) 5212755
Fax: (010) 5217616
E-mail: info@sdf.nl
www.sdf.nl